

Aktivering av amperemåler

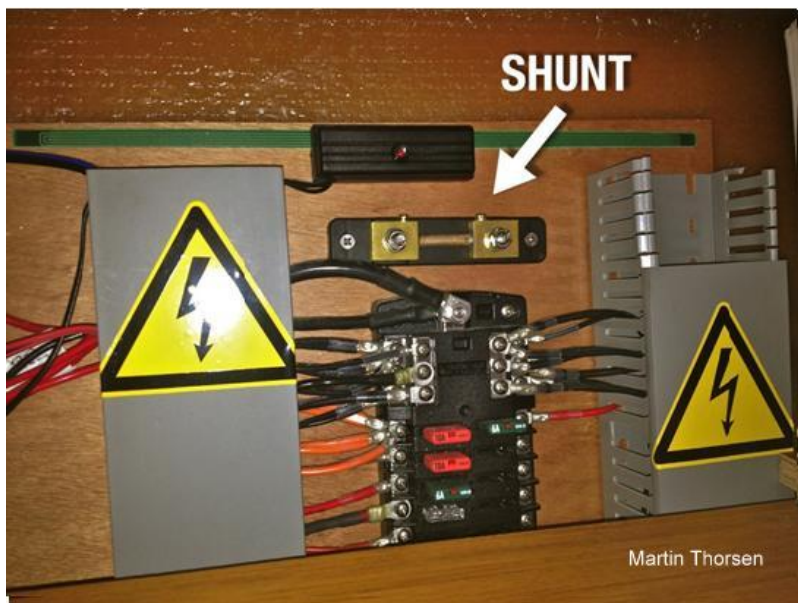
Skrevet av Martin Thorsen

mandag 02. september 2013 18:56 - Sist oppdatert mandag 02. september 2013 19:43

Det originale strømpanelet i mange Jeanneauer har en enkel innebygget amperemåler, som er forholdsvis enkel å aktivere. (om det ikke allerede er aktivert)

NB: Husk å koble fra batteriene før du begynner!

Det man må gjøre er å installere en shunt, på minuskabelen mellom forbruksbatteriet og strømpanelet.



Aktivering av amperemåler

Skrevet av Martin Thorsen

mandag 02. september 2013 18:56 - Sist oppdatert mandag 02. september 2013 19:43

Shunt kan for eksempel kjøpes her:

<http://www.marinechandlery.com/nasa-shunt-50mv-100amp-shunt-bm1>

Fra denne shunten trekker man to ledninger ned til et to ledige punkt på den ene kontakten bak strømpanelet.

Dette er kontakt 49 i instruksjonsboken, og plugg nr 1 og fire på denne. Her trenger man å kjøpe to spesielle-kabelsko som passer inne i pluggene på kontakten. Man får kjøpt de her:

<http://www.digikey.com/product-detail/en/350536-2/A1443CT-ND/409518>



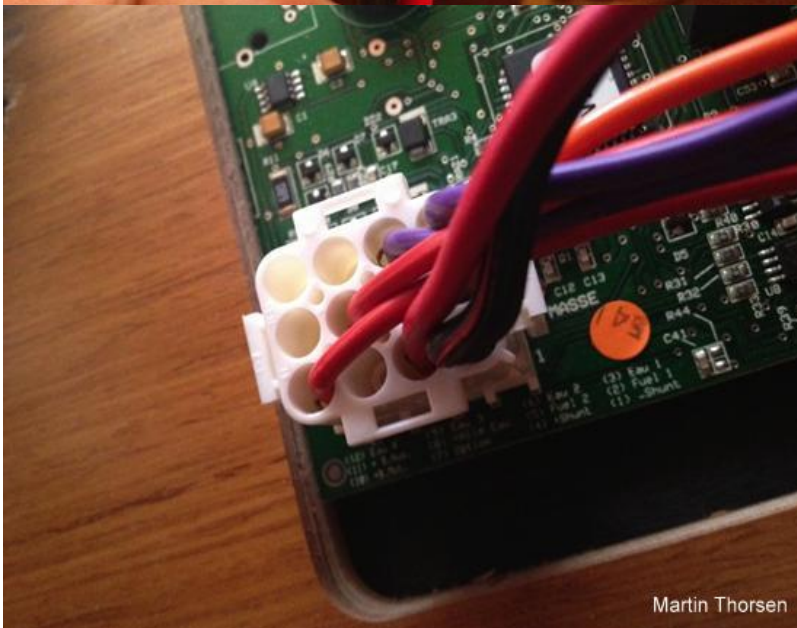
Aktivering av amperemåler

Skrevet av Martin Thorsen

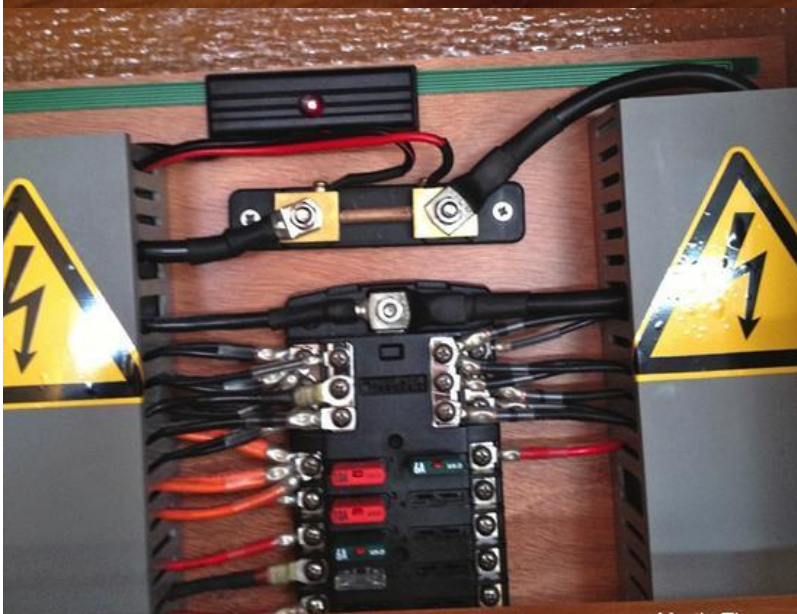
mandag 02. september 2013 18:56 - Sist oppdatert mandag 02. september 2013 19:43



Martin Thorsen



Martin Thorsen



Martin Thorsen

Størrelse: 1000x1000px. Last ned bildene gratis på [www.foto.com](#) eller på [www.foto.com](#) med et gratis konto. [Lær mer om hvordan du kan bruke bildene gratis på www.foto.com](#)

Aktivering av amperemåler

Skrevet av Martin Thorsen

mandag 02. september 2013 18:56 - Sist oppdatert mandag 02. september 2013 19:43



Martin Thorsen

Martin Thorsen