

SO379 - ny bestselger?

Skrevet av Grete Karin og Alf Morten Granholt

fredag 19. august 2011 00:00 - Sist oppdatert fredag 19. august 2011 23:30



Her presenteres bilder av den nye Jeanneau Sun Odyssey 379, som kom til Drøbak i går kveld. Dette blir lillesøsteren til den svært populære SO 409 som kom for et år siden.

Dette er en båt som burde passe markedet godt og som etterfølger salgsuksessen SO 35 og senere SO 36i. Utstillingsmodellen har fått plass til tre lugarer og et stort bad samtidig som den har en størrelse og prislapp som mange har båt plass til og som mange har råd til. Prisen er konkurransedyktig i forhold til tilsvarende båter fra andre fabrikanter.

SO379 - ny bestselger?

Skrevet av Grete Karin og Alf Morten Granholt

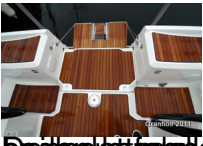
fredag 19. august 2011 00:00 - Sist oppdatert fredag 19. august 2011 23:30



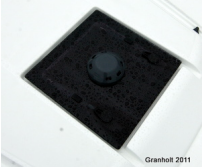
Større kartbord med innlagt kart og kompass. Løst kransebord eller påsatt ettsirkarbord som filete kan justeres



Tilsvarende bord i cockpit som SO 409 med fine oppbevaringsrom og ledlys.



En fin og praktisk plassering av dekkplattformer gjør oppsettet for større når den



Med luft og vann i dekket og en bredde på 1,8 meter er det plass til en stor sofa og en dekkstol. Dette gjør at det er mulig å



Stor, lys og romslig salong.



Gode gripehåndtak i taket.



Stort tradisjonelt salongbord med bar i midtrommet.



Mulighet for å sove i salongen. Denne løsningen var enkel å sette opp.



I motsetning til SO 36i har SO 379 fast kartbord.



Instrumentpanel med dockingstasjon for iPhone.

SO379 - ny bestselger?

Skrevet av Grete Karin og Alf Morten Granholt

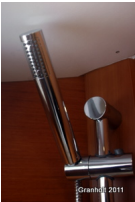
fredag 19. august 2011 00:00 - Sist oppdatert fredag 19. august 2011 23:30



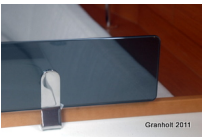
Dusinisjen-



med utslatt plexiglassdør



Stilige detaljer....



Praktisk beskyttelsesglass mellom kjøkkenavdeling og salong



Griperekke på enden av kjøkkenbenken



En av to identiske akterlugarer



Stilige og praktiske griperekker med skinn



Skyvegardin til skrogvinduene

SO379 - ny bestselger?

Skrevet av Grete Karin og Alf Morten Granholt

fredag 19. august 2011 00:00 - Sist oppdatert fredag 19. august 2011 23:30



Stilige nattbordslamper som på SO 409



Direktebelysning - dessverre med separate brytere på alle lampene



Yanmar 3YM30 - 29 hk er en pålitelig arbeidshest - på de nyeste modellene er det seildrev



Ferdselsmidlene som leveres med Yanmar 3YM30 er på de nyeste modellene er det seildrev